

◆◆ 結露・悪臭・湿気対策に ◆◆

けいそう
プラス

デザイン性+標準機能

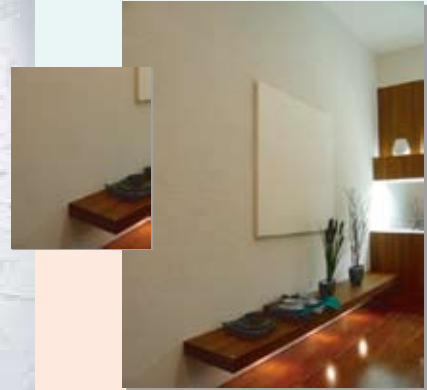
調湿

悪臭
吸着のみ

ホルムアルデヒド
吸着分解

リビング・ダイニング

壁1面を質感の違うデザイン壁へ!
窓ガラスの結露対策、
たばこ臭や料理の臭いなどの消臭に。



けいそうプラス CSP-S154(ウェーブ仕上げ)

和室

塗り壁特有のより新和風な空間へ!
窓がないことが多いので湿気対策に。



けいそうプラス CSP-S002(ラフ仕上げ)

「けいそう土」が
湿度・臭いを快適に
コントロール!

住まいを快適に保つ優れた機能

調湿

調湿機能

24時間いつも快適な湿度で、
結露を抑えカビやダニの発生を抑制します!



悪臭
吸着分解

悪臭吸着分解

生活臭・タバコ臭・ペット臭など気になる臭いを
吸着分解しお部屋をクリーンにします!

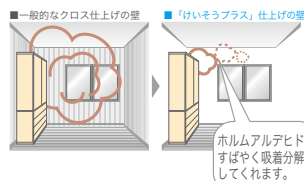


けいそうプラスには、悪臭の吸着や消臭効果はありますが
分解機能はありません!

ホルムアルデヒド
吸着分解

ホルムアルデヒド吸着分解

ホルムアルデヒドなどの有害物質を
吸着分解し安心な空気環境にします!



「けいそう プラス」
の場合、60分で

1/7に減少

安心

塗り壁材のトップメーカー

シコクの塗り壁材は、
京都迎賓館にも使われています!

「けいそう土」のさまざまな特徴

- 調湿機能で結露を抑制し、お部屋を快適な湿度に保ちます。
- 臭いの吸着分解機能で、空気をクリーンに保ちます。
- ホルムアルデヒドなどを吸着分解し、健康空間を作ります。
- 熱伝導率が低いため断熱効果に優れています。
- 表面吸音性に優れているので遮音効果を発揮します。
- 無機質不燃材からなる珪藻土は防火性に優れています。

◆◆ 結露・悪臭・湿気対策に ◆◆



けいそう
プラス天井

実用性+高機能

調湿

悪臭
吸着分解

ホルムアルデヒド
吸着分解

天井面への施工で
室内空間の快適性を
飛躍的に向上!

人と自然にやさしい快適空間
シコク

主寝室・洋室・納戸

北側に配置されている洋室
や収納部屋となる納戸など
の結露・湿気対策に。



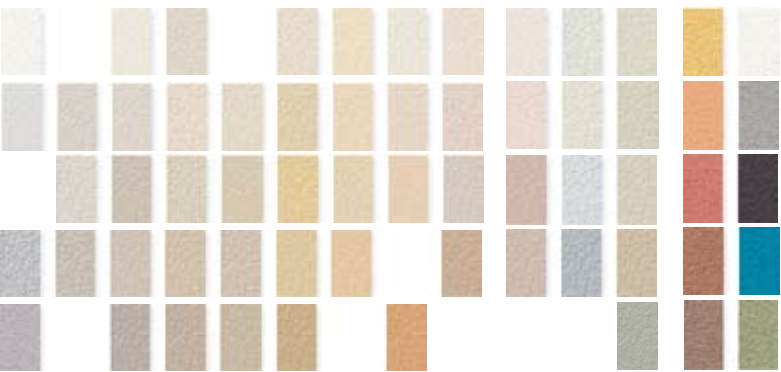
けいそうプラス天井 CSP-S002(コテ押え仕上げ)
けいそうプラス CSP-S157(ウェーブ仕上げ)

けいそうプラス けいそうプラス天井

カラーバリエーションは60色をご用意しております

■カラーをお選びの際は見本帳をご覧ください。

NEW
ビビッドカラー



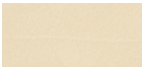
けいそうプラス 塗りパターン

ウェーブ仕上げ ラフ仕上げ



けいそうプラス天井 塗りパターン

コテ押え仕上げ



天井用がおすすめ!



■湿気・臭い・有害物質は
気温や気流により上昇、
だから天井用は効率よく
優れた機能を発揮します。
■どのご家庭でも壁面には
家具などを置きますので、
家具の配置で悩んだり手垢
や傷の心配もありません!

■ペットとの同居にも最適!

ご採用時
の
ご注意!

- コテ押え仕上げは若干コテ波が残ります。
- 塗りパターンはコテにより手作業で行いますので若干異なります。
- 施工後3~5日間程度乾燥期間が必要です。
乾燥過程で色ムラや結露を生じますが仕上りには影響ありません。
完全に乾燥するまで十分な換気を行ってください。
- けいそう土によって結露や臭いが完全に無くなるものではありません。
状況によっては換気を十分に行ってください。
- 壁・天井に揺れや振動、強い衝撃を与えるとひび割れ等破損する場合があります。